

**ПАСПОРТ
ДОСТУПНОСТИ
объекта социальной
инфраструктуры (ОСИ)
муниципального бюджетного
общеобразовательного
учреждения
«Средняя
общеобразовательная школа
№ 45»**



**ПАСПОРТ ДОСТУПНОСТИ
 объекта социальной инфраструктуры (ОСИ)**

№ 431

1. Общие сведения об объекте

- 1.1. Наименование(вид) объекта: *муниципальное бюджетное общеобразовательное учреждение «Средняя общеобразовательная школа № 45»*
- 1.2. Адрес объекта: *650023, г. Кемерово, проспект Ленина, 130А, 384-2-51-05-55*
- 1.3. Сведения о размещении объекта:
 - *отдельно стоящее здание 2-4 этажей, 5538,6 кв.м*
 - *наличие прилегающего земельного участка (да, нет): да, 39170,3 кв.м*
- 1.4. Год постройки здания: *1973г.*
- 1.5. Дата предстоящих плановых ремонтных работ: *текущий, шоль 2018г.*

Сведения об организации, расположенной на объекте

- 1.6. Название учреждения, (полное юридическое наименование – согласно Уставу, краткое наименование): *Муниципальное бюджетное общеобразовательное учреждение «Средняя общеобразовательная школа № 45», МБОУ «СОШ № 45»*
- 1.7. Юридический адрес организации (учреждения): *650023, г. Кемерово, проспект Ленина, 130А*
- 1.8. Основание для пользования объектом (оперативное управление): *Свидетельство о гос. регистрации права оперативного управления от 09.09.2011г. серия 42 АГ №766088*
- 1.9. Форма собственности (государственная, негосударственная): *государственная*
- 1.10. Территориальная принадлежность: *муниципальная*
- 1.11. Вышестоящая организация (наименование): *Управление образования администрации г. Кемерово*
- 1.12. Адрес вышестоящей организации, другие координаты: *650099, Кемеровская область, г. Кемерово, пр. Советский, 54, тел. 8(3842) 36-46-19, факс. 8(3842) 58-51-95*

2. Характеристика деятельности организации на объекте (по обслуживанию населения)

- 2.1 Сфера деятельности: *образование*
- 2.2 Виды оказываемых услуг: *образовательные услуги*
- 2.3 Форма оказания услуг: *на объекте*
- 2.4 Категории обслуживаемого населения по возрасту: *дети*
- 2.5 Категории обслуживаемых инвалидов: *инвалиды, передвигающиеся на коляске, инвалиды с нарушениями опорно-двигательного аппарата; инвалиды с нарушениями зрения, инвалиды с нарушениями слуха, инвалиды с нарушениями умственного развития.*
- 2.6 Плановая мощность: *1700 человек*
- 2.7 Участие в исполнении ИПР инвалида, ребенка - инвалида: *да*

3. Состояние доступности объекта

- 3.1 Путь следования к объекту пассажирским транспортом(описать маршрут движения с использованием пассажирского транспорта): *Автобусы № 16, 24, 27; троллейбус № 6, 7, 11, Маршрутное такси № 1т, 8т, 16т, 27т, 35т, 45т остановка магазин «Мебельный магазин» далее по асфальтированным пешеходным тротуарам или дворовыми территориями до здания школы.*
 наличие адаптированного пассажирского транспорта к объекту: *нет*
- 3.2 Путь к объекту от ближайшей остановки пассажирского транспорта:

- 3.2.1 расстояние до объекта от остановки транспорта: 380 м
 3.2.2 время движения (пешком): 5 мин
 3.2.3 наличие выделенного от проезжей части пешеходного пути: нет.
 3.2.4 Перекрестки: нет
 3.2.5 Информация на пути следования к объекту: нет
 3.2.6 Перепады высоты на пути: есть (бордюрный камень).

Их обустройство для инвалидов на коляске: нет

3.3 Организация доступности объекта для инвалидов – форма обслуживания*

№№ п/п	Категория инвалидов (вид нарушения)	Вариант организации доступности объекта (формы обслуживания)*
1.	Все категории инвалидов и МГН	
	<i>в том числе инвалиды:</i>	
2	передвигающиеся на креслах-колясках	ВНД
3	с нарушениями опорно-двигательного аппарата	ДУ
4	с нарушениями зрения	ДУ
5	с нарушениями слуха	А
6	с нарушениями умственного развития	А

* - указывается один из вариантов: «А», «Б», «ДУ», «ВНД»:

А - доступны все структурно-функциональные зоны ОУ;

Б – в уровне 1 этажа организовано место обслуживания инвалидов;

ДУ – доступен условно, то есть дистанционное обслуживание, помощь персонала и т.д.;

ВНД – временно недоступен;

Н – недоступен.

3.4 Состояние доступности основных структурно-функциональных зон

№№ п \п	Основные структурно-функциональные зоны	Состояние доступности, в том числе для основных категорий инвалидов**
1	Территория, прилегающая к зданию (участок)	ДЧ-И (Г, У)
2	Вход (входы) в здание	ДЧ-И (Г, У)
3	Путь (пути) движения внутри здания (в т.ч. пути эвакуации)	ДЧ-И (Г, У)
4	Зона целевого назначения здания (целевого посещения объекта)	ДЧ-И (Г, У)
5	Санитарно-гигиенические помещения	ДЧ-И (Г, У)
6	Система информации и связи (на всех зонах)	ДЧ-И(К,О,Г,У)
7	Пути движения к объекту (от остановки транспорта)	ДЧ-И (Г, У)

** Указывается: ДП-В - доступно полностью всем; ДП-И (К, О, С, Г, У) – доступно полностью избирательно (указать категории инвалидов); ДЧ-В - доступно частично всем; ДЧ-И (К, О, С, Г, У) – доступно частично избирательно (указать категории инвалидов); ДУ - доступно условно, ВНД – временно недоступно

3.5. Итоговое заключение о состоянии доступности ОСИ: ОСИ доступно частично избирательно для категории инвалидов с нарушениями слуха и умственного развития.

4. Управленческое решение

4.1. Рекомендации по адаптации основных структурных элементов объекта

№№ п \п	Основные структурно-функциональные зоны объекта	Рекомендации по адаптации объекта(вид работы)*
1	Территория, прилегающая к зданию (участок)	Индивидуальное решение с ТСП
2	Вход (входы) в здание	Индивидуальное решение с ТСП
3	Путь (пути) движения внутри здания (в т.ч. пути эвакуации)	Индивидуальное решение с ТСП
4	Зона целевого назначения здания (целевого посещения объекта)	Индивидуальное решение с ТСП
5	Санитарно-гигиенические помещения	Индивидуальное решение с ТСП
6	Система информации на объекте (на всех зонах)	Индивидуальное решение с ТСП
7	Пути движения к объекту (от остановки транспорта)	Индивидуальное решение с ТСП
8	Все зоны и участки	Индивидуальное решение с ТСП

*- указывается один из вариантов (видов работ): не нуждается; ремонт (текущий, капитальный); индивидуальное решение с ТСП; технические решения невозможны – организация альтернативной формы обслуживания

4.2. Период проведения работ _____

в рамках исполнения _____

4.3. Ожидаемый результат (по состоянию доступности) после выполнения работ по адаптации ДП-В _____

Оценка результата исполнения программы, плана (по состоянию доступности) _____

4.4. Для принятия решения требуется, не требуется (нужное подчеркнуть):

согласование _____

Имеется заключение уполномоченной организации о состоянии доступности объекта (наименование документа и выдавшей его организации, дата), прилагается _____

4.5. Информация размещена (обновлена) на Карте доступности субъекта РФ _____

дата _____

(наименование сайта, портала)

5. Особые отметки

Паспорт сформирован на основании:

1. Анкеты (информации об объекте) от «22»мая 2018 г.,
2. Акта обследования объекта: № акта ___ от «22» мая 2018 г.
3. Решения Комиссии о создании паспорта доступности ОСИ, приказ № _____ от «22»мая 2018г.

УТВЕРЖДАЮ
Руководитель организации
Директор МБОУ «СОШ № 45»
_____/И.И. Максимова/
«22» мая 2018 г.

АНКЕТА
(информация об объекте социальной инфраструктуры)
К ПАСПОРТУ ДОСТУПНОСТИ ОСИ
№ _____

1. Общие сведения об объекте

- 1.1. Наименование(вид) объекта: *муниципальное бюджетное общеобразовательное учреждение «Средняя общеобразовательная школа № 45»*
- 1.2. Адрес объекта: *650023, г. Кемерово, проспект Ленина, 130А*
- 1.3. Сведения о размещении объекта:
- *отдельно стоящее здание 2-4 этажей, 5538,6 кв.м*
- *наличие прилегающего земельного участка (да, нет); да, 38170,3 кв.м*
- 1.4. Год постройки здания: *1973г.*
- 1.5. Дата предстоящих плановых ремонтных работ: *текущий, июль 2018г.*

Сведения об организации, расположенной на объекте

- 1.6. Название учреждения, (полное юридическое наименование – согласно Уставу, краткое наименование): *Муниципальное бюджетное общеобразовательное учреждение «Средняя общеобразовательная школа № 45», МБОУ «СОШ № 45»*
- 1.7. Юридический адрес организации (учреждения): *650023, г. Кемерово, проспект Ленина, 130А*
- 1.8. Основание для пользования объектом (оперативное управление): *Свидетельство о гос. регистрации права оперативного управления от 09.09.2011г. серия 42 АГ №766088*
- 1.9. Форма собственности (государственная, негосударственная): *государственная*
- 1.10. Территориальная принадлежность: *муниципальная*
- 1.11. Вышестоящая организация (наименование): *Управление образования администрации г. Кемерово*
- 1.12. Адрес вышестоящей организации, другие координаты: *650099, Кемеровская область, г. Кемерово, пр. Советский, 54, тел. 8(3842) 36-46-19, факс. 8(3842) 58-51-95*

2. Характеристика деятельности организации на объекте (по обслуживанию населения)

- 2.1 Сфера деятельности: *образование*
- 2.2 Виды оказываемых услуг: *образовательные услуги*
- 2.3 Форма оказания услуг: *на объекте*
- 2.4 Категории обслуживаемого населения по возрасту: *дети*
- 2.5 Категории обслуживаемых инвалидов: *инвалиды, передвигающиеся на коляске, инвалиды с нарушениями опорно-двигательного аппарата; инвалиды с нарушениями зрения, инвалиды с нарушениями слуха, инвалиды с нарушениями умственного развития.*
- 2.6 Плановая мощность: *1700 человек*
- 2.7 Участие в исполнении ИПР инвалида, ребенка – инвалида : *нет*

3. Состояние доступности объекта для инвалидов и других маломобильных групп населения (МГН)

3.1 Путь следования к объекту пассажирским транспортом (описать маршрут движения с использованием пассажирского транспорта): *Автобусы № 16, 24, 27; троллейбус № 6, 7, 11, Маршрутное такси № 1т, 8т, 16т, 27т, 35т, 45т остановка магазин «Мебельный магазин»*
наличие адаптированного пассажирского транспорта к объекту: *нет*

3.2 Путь к объекту от ближайшей остановки пассажирского транспорта:

3.2.1 расстояние до объекта от остановки транспорта: *380 м*

3.2.2 время движения (пешком): *5 мин*

3.2.3 наличие выделенного от проезжей части пешеходного пути: *нет*.

3.2.4 Перекрестки: *нет*

3.2.5 Информация на пути следования к объекту: *нет*

3.2.6 Перепады высоты на пути: *есть (бордюрный камень)*.

Их обустройство для инвалидов на коляске: *нет*

3.3 Организация доступности объекта для инвалидов – форма обслуживания* с учетом СП 35-101-2001

№№ п/п	Категория инвалидов (вид нарушения)	Вариант организации доступности объекта (формы обслуживания)*
1.	Все категории инвалидов и МГН	
	<i>в том числе инвалиды:</i>	
2	передвигающиеся на креслах-колясках	ВНД
3	с нарушениями опорно-двигательного аппарата	ДУ
4	с нарушениями зрения	ДУ
5	с нарушениями слуха	А
6	с нарушениями умственного развития	А

* - указывается один из вариантов: «А», «Б», «ДУ», «ВНД»:

А - доступны все структурно-функциональные зоны ОУ;

Б - в уровне 1 этажа организовано место обслуживания инвалидов;

ДУ - доступен условно, то есть дистанционное обслуживание, помощь персонала и т.д.;

ВНД - временно недоступен;

Н - недоступен.

3.4 Состояние доступности основных структурно-функциональных зон

№№ п \ п	Основные структурно-функциональные зоны	Состояние доступности, в том числе для основных категорий инвалидов**
1	Территория, прилегающая к зданию (участок)	ДЧ-И (Г, У)
2	Вход (входы) в здание	ДЧ-И (Г, У)
3	Путь (пути) движения внутри здания (в т.ч. пути эвакуации)	ДЧ-И (Г, У)
4	Зона целевого назначения здания (целевого посещения объекта)	ДЧ-И (Г, У)
5	Санитарно-гигиенические помещения	ДЧ-И (Г, У)
6	Система информации и связи (на всех зонах)	ДЧ-И(К, О, Г, У)
7	Пути движения к объекту (от остановки транспорта)	ДЧ-И (Г, У)

** Указывается: ДП-В - доступно полностью всем; ДП-И (К, О, С, Г, У) – доступно полностью избирательно (указать категории инвалидов); ДЧ-В - доступно частично всем; ДЧ-И (К, О, С, Г, У) – доступно частично избирательно (указать категории инвалидов); ДУ - доступно условно, ВНД – временно недоступно

4. Управленческое решение

(рекомендации по адаптации основных структурных элементов объекта)

№№ п \п	Основные структурно-функциональные зоны объекта	Рекомендации по адаптации объекта(вид работы)*
1	Территория, прилегающая к зданию (участок)	Индивидуальное решение с ТСП
2	Вход (входы) в здание	Индивидуальное решение с ТСП
3	Путь (пути) движения внутри здания (в т.ч. пути эвакуации)	Индивидуальное решение с ТСП
4	Зона целевого назначения здания (целевого посещения объекта)	Индивидуальное решение с ТСП
5	Санитарно-гигиенические помещения	Индивидуальное решение с ТСП
6	Система информации на объекте (на всех зонах)	Индивидуальное решение с ТСП
7	Пути движения к объекту (от остановки транспорта)	Индивидуальное решение с ТСП
8	Все зоны и участки	Индивидуальное решение с ТСП

*- указывается один из вариантов (видов работ): не нуждается; ремонт (текущий, капитальный); индивидуальное решение с ТСП; технические решения невозможны – организация альтернативной формы обслуживания

Размещение информации на Карте доступности субъекта РФ согласовано

И.И. Максимова, директор МБОУ «СОШ № 45», раб. телефон 51-05-55

(подпись, Ф.И.О., должность; координаты для связи уполномоченного представителя объекта)

УТВЕРЖДАЮ
Руководитель ОСЗН

« ____ » _____ 20__ г.

**АКТ ОБСЛЕДОВАНИЯ
объекта социальной инфраструктуры
К ПАСПОРТУ ДОСТУПНОСТИ ОСИ**

№ _____

Кемеровская область, г. Кемерово

«22» мая 2018 г.

Наименование территориального
образования субъекта РФ

1. Общие сведения об объекте

- 1.1. Наименование(вид) объекта: *муниципальное бюджетное общеобразовательное учреждение «Средняя общеобразовательная школа № 45»*
- 1.2. Адрес объекта: *650023, г. Кемерово, проспект Ленина, 130А*
- 1.3. Сведения о размещении объекта:
- *отдельно стоящее здание 2-4 этажей, 5538,6 кв.м*
- *наличие прилегающего земельного участка (да, нет); да, 38170,3 кв.м*
- 1.4. Год постройки здания: *1973г.*
- 1.5. Дата предстоящих плановых ремонтных работ: *текущий, июль 2018г.*

Сведения об организации, расположенной на объекте

- 1.6. Название учреждения, (полное юридическое наименование – согласно Уставу, краткое наименование): *Муниципальное бюджетное общеобразовательное учреждение «Средняя общеобразовательная школа № 45», МБОУ «СОШ № 45»*
- 1.7. Юридический адрес организации (учреждения): *650023, г. Кемерово, проспект Ленина, 130А*
- 1.8. Основание для пользования объектом (оперативное управление): *Свидетельство о гос. регистрации права оперативного управления от 09.09.2011г. серия 42 АГ №766088*
- 1.9. Форма собственности (государственная, негосударственная): *государственная*
- 1.10. Территориальная принадлежность: *муниципальная*
- 1.11. Вышестоящая организация (наименование): *Управление образования администрации г. Кемерово*
- 1.12. Адрес вышестоящей организации, другие координаты: *650099, Кемеровская область, г. Кемерово, пр. Советский, 54, тел.8(3842) 36-46-19, факс. 8(3842) 58-51-95*

2. Характеристика деятельности организации на объекте(по обслуживанию населения)

- 2.1 Сфера деятельности: *образование*
- 2.2 Виды оказываемых услуг: *образовательные услуги*
- 2.3 Форма оказания услуг: *на объекте*
- 2.4 Категории обслуживаемого населения по возрасту: *дети*
- 2.5 Категории обслуживаемых инвалидов: *инвалиды, передвигающиеся на коляске, инвалиды с нарушениями опорно-двигательного аппарата; инвалиды с нарушениями зрения, инвалиды с нарушениями слуха, инвалиды с нарушениями умственного развития.*
- 2.6 Плановая мощность: *1700 человек*
- 2.7 Участие в исполнении ИПР инвалида, ребенка – инвалида : *нет*

3. Состояние доступности объекта для инвалидов и других маломобильных групп населения (МГН)

3.1 Путь следования к объекту пассажирским транспортом (описать маршрут движения с использованием пассажирского транспорта): *Автобусы № 16, 24, 27; троллейбус № 6, 7, 11, Маршрутное такси № 1т, 8т, 16т, 27т, 35т, 45т остановка магазин «Мебельный магазин»* наличие адаптированного пассажирского транспорта к объекту: *нет*

3.2 Путь к объекту от ближайшей остановки пассажирского транспорта:

3.2.1 расстояние до объекта от остановки транспорта: *380 м*

3.2.2 время движения (пешком): *5 мин*

3.2.3 наличие выделенного от проезжей части пешеходного пути: *нет*.

3.2.4 Перекрестки: *нет*

3.2.5 Информация на пути следования к объекту: *нет*

3.2.6 Перепады высоты на пути: *есть (бордюрный камень)*.

Их обустройство для инвалидов на коляске: *нет*

3.3 Организация доступности объекта для инвалидов – форма обслуживания*

№№ п/п	Категория инвалидов (вид нарушения)	Вариант организации доступности объекта (формы обслуживания)*
1.	Все категории инвалидов и МГН	
	<i>в том числе инвалиды:</i>	
2	передвигающиеся на креслах-колясках	ВНД
3	с нарушениями опорно-двигательного аппарата	ДУ
4	с нарушениями зрения	ДУ
5	с нарушениями слуха	А
6	с нарушениями умственного развития	А

* - указывается один из вариантов: «А», «Б», «ДУ», «ВНД»:

А - доступны все структурно-функциональные зоны ОУ;

Б – в уровне 1 этажа организовано место обслуживания инвалидов;

ДУ – доступен условно, то есть дистанционное обслуживание, помощь персонала и т.д.;

ВНД – временно недоступен;

Н – недоступен.

3.4 Состояние доступности основных структурно-функциональных зон

№№ п/п	Основные структурно-функциональные зоны	Состояние доступности, в том числе для основных категорий инвалидов**	Приложение	
			№ на плане	№ фото
1	Территория, прилегающая к зданию (участок)	ДЧ-И (Г, У)	1,2,3,4	1-19
2	Вход (входы) в здание	ДЧ-И (Г, У)	5,6	17-19, 22-24
3	Путь (пути) движения внутри здания (в т.ч. пути эвакуации)	ДЧ-И (Г, У)	7,8,9,10,11,13,15	25-54
4	Зона целевого назначения здания (целевого посещения объекта)	ДЧ-И (Г, У)	9, 10,11	55-58
5	Санитарно-гигиенические помещения	ДЧ-И (Г,У)	13	59-60
6	Система информации и связи (на всех зонах)	ДЧ-И(К,О,Г,У)	24,25	63,64
7	Пути движения к объекту (от остановок общественного транспорта)	ДЧ-И (Г,У)	1,2,3,4	1-16

**Указывается: ДП-В - доступно полностью всем ;ДП-И (К, О, С, Г, У) – доступно полностью избирательно (указать категории инвалидов); ДЧ-В - доступно частично всем; ДЧ-И (К, О, С, Г, У) – доступно частично избирательно (указать категории инвалидов);ДУ - доступно условно, ВНД - недоступно

3.5. ИТОГОВОЕ ЗАКЛЮЧЕНИЕ о состоянии доступности ОСИ:ОСИ доступно частично избирательно для категории инвалидов с нарушениями слуха и умственного развития ДЧ-И (Г,У).

4. Управленческое решение (проект)

4.1. Рекомендации по адаптации основных структурных элементов объекта:

№ № п \ п	Основные структурно-функциональные зоны объекта	Рекомендации по адаптации объекта(вид работы)*
1	Территория, прилегающая к зданию (участок)	
2	Вход (входы) в здание	индивидуальное решение с ТСР
3	Путь (пути) движения внутри здания (в т.ч. пути эвакуации)	индивидуальное решение с ТСР
4	Зона целевого назначения здания (целевого посещения объекта)	индивидуальное решение с ТСР
5	Санитарно-гигиенические помещения	индивидуальное решение с ТСР
6	Система информации на объекте (на всех зонах)	индивидуальное решение с ТСР
7	Пути движения к объекту (от остановки транспорта)	индивидуальное решение с ТСР
8.	Все зоны и участки	индивидуальное решение с ТСР

*- указывается один из вариантов (видов работ): не нуждается; ремонт (текущий, капитальный); индивидуальное решение с ТСР; технические решения невозможны – организация альтернативной формы обслуживания

4.2.Период проведения работ _____
в рамках исполнения _____

(указывается наименование документа: программы, плана)

4.3Ожидаемый результат (по состоянию доступности)после выполнения работ по адаптации ДП-В

Оценка результата исполнения программы, плана (по состоянию доступности) _____

4.4. Для принятия решения требуется, не требуется (нужное подчеркнуть):

4.4.1. согласование на Комиссии _____

(наименование Комиссии по координации деятельности в сфере обеспечения доступной среды жизнедеятельности для инвалидов и других МГН)

4.4.2. согласование работ с надзорными органами (в сфере проектирования и строительства, архитектуры, охраны памятников, другое - указать)

4.4.3. техническая экспертиза; разработка проектно-сметной документации;

4.4.4. согласование с вышестоящей организацией (собственником объекта);

4.4.5. согласование с общественными организациями инвалидов _____;

4.4.6. другое _____

Имеется заключение уполномоченной организации о состоянии доступности объекта (наименование документа и выдавшей его организации, дата), прилагается

4.7. Информация может быть размещена (обновлена) на Карте доступности субъекта РФ

(наименование сайта, портала)

5. Особые отметки

ПРИЛОЖЕНИЯ:

Результаты обследования:

1. Территории, прилегающей к объекту на 2лист.

2. Входа (входов) в здание на 2лист.

3. Путей движения в здании на 4лист.

4. Зоны целевого назначения объекта на 3лист.

5. Санитарно-гигиенических помещений на 2лист.

6. Системы информации (и связи) на объекте на 2лист.

- Результаты фотофиксации на объекте на 72лист.
- Поэтажные планы, паспорт БТИ на 4лист.
- Другое(в том числе дополнительная информация о путях движения к объекту) на 2лист.

Руководитель

рабочей группы: *директор МБОУ «СОШ № 45» Максимова И.И.* _____
(Должность, Ф.И.О.)

Члены рабочей группы:

заместитель директора по БЖ Лобачев В.А.. _____
(Должность, Ф.И.О.)

заместитель директора по АХР Бердюгина С.В. _____
(Должность, Ф.И.О.)

В том числе:

представители общественных
организаций инвалидов

(Должность, Ф.И.О.)

(Должность, Ф.И.О.)

представители организации,
расположенной на объекте

(Должность, Ф.И.О.)

(Должность, Ф.И.О.)

Управленческое решение согласовано « ____ » _____ 20__ г. (протокол № ____)
Комиссией(название). _____

I. Результаты обследования

1. Территория, прилегающая к зданию

650023 МБОУ «СОШ № 45» г. Кемерово, пр. Ленина, 130А

№ п/п	Наименование функционально - планировочного элемента	Наличие элемента			Выявленные нарушения и замечания		Работы по адаптации объектов	
		есть/нет	№ на плане	№ фото	Содержание	Значимость для инвалида (категория)	Содержание	Виды работ
1.1	Вход (входы) на территорию	есть	1, 4	1-5	Отсутствуют доступные элементы информации об объекте	все	Изготовление доступных элементов информации об объекте при входе	Индивидуальное решение с ТСР
1.2	Путь (пути) движения на территории	есть	2	6-19	Специальные требования: Отсутствуют: тактильные средства на покрытии пешеходных путей, поручни.	все	Изготовление тактильных средств на покрытии пешеходных путей, поручней вдоль стен.	Индивидуальное решение с ТСР
1.3	Лестница (наружная)	есть	5	22 = 24	Не дублируется пандусами или другими средствами подъема. Поручни (при перепаде высот более 0,45 м): - с двух сторон отсутствуют. - завершающие части поручня не длиннее марша на 0,3 м.	все	Установка поручней	Индивидуальное решение с ТСР
1.4	Пандус (наружный)	есть	-	22-23		все		
1.5	Автостоянка и парковка	есть	3	20-21	Площадки для остановки специализированных средств общественного транспорта для инвалидов размещаются далее 100 м от входа в здание для МГН.	все	Обустройство зоны для парковки (стоянки) автомобиля инвалида	Индивидуальное решение с ТСР

					Отсутствует зона для парковки (стоянки) автомобиля инвалида.			
	ОБЩИЕ требования к зоне	есть	11,2, 34,5,	1-26	Отсутствует информационная поддержка на всех путях движения МГН. Отсутствуют места отдыха.	все	Изготовление информационных плакатов на всех путях движения МГН. Обустройство места отдыха.	Индивидуальное решение с ТСП

II. Заключение по зоне:

Наименование структурно-функциональной зоны	Состояние доступности* (к пункту 3.4 Акта обследования ОСИ)	Приложение		Рекомендации по адаптации (вид работы)** к пункту 4.1 Акта обследования ОСИ
		№ на плане	№ фото	
Территория, прилегающая к зданию	ДЧ-И (Г, У)	1,2,3,4,5,	1-26	Индивидуальное решение с ТСП

* указывается: **ДП-В** - доступно полностью всем; **ДП-И** (К, О, С, Г, У) – доступно полностью избирательно (указать категории инвалидов); **ДЧ-В** - доступно частично всем; **ДЧ-И** (К, О, С, Г, У) – доступно частично избирательно (указать категории инвалидов); **ДУ** - доступно условно, **ВНД** - недоступно
 **указывается один из вариантов: не нуждается; ремонт (текущий, капитальный); индивидуальное решение с ТСП; технические решения невозможны – организация альтернативной формы обслуживания

Комментарий к заключению: _____

I. Результаты обследования:
2. Входа (входов) в здание
650023 МБОУ «СОШ № 45» г. Кемерово, пр. Ленина, 130А

№ п/п	Наименование функционально - планировочного элемента	Наличие элемента			Выявленные нарушения и замечания		Работы по адаптации объектов	
		есть/нет	№ на плане	№ фото	Содержание	Значимо для инвалида (категория)	Содержание	Виды работ
2.1	Лестница (наружная)	есть	5	22-24	Отсутствуют поручни дополнительные разделительные (при ширине марша 2,5 м и более). СПЕЦИАЛЬНЫЕ ТРЕБОВАНИЯ Ступени не соответствуют: - высота подъема ступени - более 0,15 м; - ребро с закругленным радиусом отсутствует. - боковые края (не примыкающие к стене) не имеют бортика.	Все О, С	Реконструкция наружной лестницы	Индивидуальное решение с ТСР
2.2	Пандус (наружный)	есть	-	22,23		К		
2.3	Входная площадка (перед дверью)	есть	6	24	Отсутствуют дополнительные элементы: - навес, - водоотвод; - дренажные и водосборные решетки.	все	Строительство дополнительных элементов на входной площадке перед дверью	Индивидуальное решение с ТСР
2.4	Дверь (входная)	есть	6	25,26	Крепление двери: - на петлях одностороннего действия без фиксаторов; Полотно двери: - отсутствует противоударная полоса; Отсутствует яркая контрастная маркировка	все	Установление креплений дверей, противоударных полос	Индивидуальное решение с ТСР

					на уровне от 1,2 м до 1,5 м от поверхности пешеходного пути			
2.5	Тамбур	есть	6	27,28	Размеры тамбуров: - глубина - менее 1,8 м.	все	Реконструкция тамбура	Индивидуальное решение с ТСР
	ОБЩИЕ требования к зоне	есть	55,6	22-28	Отсутствует вход, приспособленный для МГН, с поверхности земли	все	Оборудование входа, приспособленного для МГН, с поверхности земли	Индивидуальное решение с ТСР

II Заключение по зоне:

Наименование структурно-функциональной зоны	Состояние доступности* (к пункту 3.4 Акта обследования ОСИ)	Приложение		Рекомендации по адаптации (вид работы)** к пункту 4.1 Акта обследования ОСИ
		№ на плане	№ фото	
Вход (входы) в здание	ДЧ-И (Г, У)	5,6	22-28	Индивидуальное решение с ТСР

* указывается: **ДП-В** - доступно полностью всем; **ДП-И** (К, О, С, Г, У) – доступно полностью избирательно (указать категории инвалидов); **ДЧ-В** - доступно частично всем; **ДЧ-И** (К, О, С, Г, У) – доступно частично избирательно (указать категории инвалидов); **ДУ** - доступно условно, **ВНД** - недоступно
 **указывается один из вариантов: не нуждается; ремонт (текущий, капитальный); индивидуальное решение с ТСР; технические решения невозможны – организация альтернативной формы обслуживания

Комментарий к заключению: _____

I. Результаты обследования:

**3. Пути (путей) движения внутри здания (в т.ч. путей эвакуации)
650023 МБОУ «СОШ № 45» г. Кемерово, пр. Ленина, 130А**

№ п/п	Наименование функционально - планировочного элемента	Наличие элемента			Выявленные нарушения и замечания		Работы по адаптации объектов	
		есть/нет	№ на плане	№ фото	Содержание	Значимо для инвалида (категория)	Содержание	Виды работ
3.1	Коридор (вестибюль, зона ожидания)	есть	7	29-36	Наличие опасных помещений (электрощитовая). Отсутствие дверных ручек без тактильного опознавательного элемента. Ширина пути движения в помещении с оборудованием и с мебелью менее 1,2 м. Не предусмотрен звуковой информатор по типу телефона-автомата, которыми могут пользоваться посетители с недостатками зрения и текстоблоков для посетителей с дефектами слуха.	Все К С	Оборудован ие двери электрощит овой ручками с тактильным и опознавател ьными элементами; установка звукового информатор а по типу телефона- автомата для посетителей с дефектами слуха и недостаткам и зрения	индивиду альное решение с ТСР
3.2	Лестница (внутри здания)	есть	8	36-38	Отсутствуют поручни (при перепаде высот более 0,45 м): - отсутствуют с двух сторон; - на высоте 0,7 и 0,9 м - завершающие части длиннее на 0,3 м; - отсутствуют рельефные обозначения этажей. Ступени не	Все О,С	Установка: поручней, рельефных обозначений этажей. Реконструк ция ступеней лестницы. Установка ограждения под маршем открытой лестницы и другими нависающи	индивиду альное решение с ТСР

					закрывания продолжительность не менее 5 сек; Полотно двери не соответствует: - нижняя часть до высоты 0,3 м от уровня пола не защищена противоударной полосой; - смотровые панели из прозрачного ударопрочного материала отсутствуют.		кого закрывания продолжительностью не менее 5 сек; с полотном с противоударной полосой, смотровыми панелями из прозрачного ударопрочного материала	
3.6	Пути эвакуации (в т.ч. зоны безопасности)	есть	10	39-54	Ширина лестничных маршей на 1.2м. при требовании 1.35м. глубина горизонтальных лестничных площадок по факту 1.2м. при требовании не менее 1.5м., зоны безопасности не предусмотрены.	Все	Обустроить зоны безопасности и на лестничных маршах; расширение и углубление лестничных маршей	индивидуальное решение с ТСП
	ОБЩИЕ требования к зоне	есть	77,8, 9,10	22 5-54	Выключатели и розетки - на высоте более 0,8 м от уровня пола. Отсутствуют зоны отдыха: - на каждом доступном МГН этаже (в том числе и для инвалидов на креслах-колясках) на 2 - 3 места. Отсутствует предупредительная информация о препятствии (перед дверными проемами и входами на лестницы и пандусы, перед поворотом коммуникационных путей): - на расстоянии 0,6 м до объекта информации; - визуальная (в виде контрастно	Все С	Установить выключатели и розетки на высоте не более 0,8 м от уровня пола. Обустройство зон отдыха на каждом доступном МГН этаже (в том числе и для инвалидов на креслах-колясках) на 2-3 места. Разместить предупредительную информацию о препятствии (перед дверными	индивидуальное решение с ТСП

					окрашенной поверхности либо световых маячков); - тактильная (рифленая поверхность).		проемами и входами на лестницы и пандусы, перед поворотом коммуникационных путей): - на расстоянии 0,6 м до объекта информации ; - визуальная (в виде контрастно окрашенной поверхности либо световых маячков); - тактильная (рифленая поверхность	
--	--	--	--	--	--	--	---	--

II Заключение по зоне:

Наименование структурно-функциональной зоны	Состояние доступности* (к пункту 3.4 Акта обследования ОСИ)	Приложение		Рекомендации по адаптации (вид работы)** к пункту 4.1 Акта обследования ОСИ
		№ на плане	№ фото	
Путь (пути) движения внутри здания (в т.ч. пути эвакуации)	ДЧ-И(Г,У)	7,8, 9,10	25-54	индивидуальное решение с ТСП

* указывается: ДП-В - доступно полностью всем; ДП-И (К, О, С, Г, У) – доступно полностью избирательно (указать категории инвалидов); ДЧ-В - доступно частично всем; ДЧ-И (К, О, С, Г, У) – доступно частично избирательно (указать категории инвалидов); ДУ - доступно условно, ВНД - недоступно
**указывается один из вариантов: не нуждается; ремонт (текущий, капитальный); индивидуальное решение с ТСП; технические решения невозможны – организация альтернативной формы обслуживания

Комментарий к заключению: _____

I Результаты обследования:
4. Зоны целевого назначения здания (целевого посещения объекта)
Вариант I – зона обслуживания инвалидов
650023 МБОУ «СОШ № 45» г. Кемерово, пр. Ленина, 130А

№ п/п	Наименование функционально-планировочного элемента	Наличие элемента			Выявленные нарушения и замечания		Работы по адаптации объектов	
		есть/нет	№ на плане	№ фото	Содержание	Значимо для инвалида (категория)	Содержание	Виды работ
4.1	Кабинетная форма обслуживания	Есть	11	55-58				
4.2	Зальная форма обслуживания	нет						
4.3	Прилавочная форма обслуживания	нет						
4.4	Форма обслуживания с перемещением по маршруту	нет						
4.5	Кабина индивидуального обслуживания	нет						
	ОБЩИЕ требования к зоне	есть	11	55				

ИЗВывод по зоне:

Наименование структурно-функциональной зоны	Состояние доступности* (к пункту 3.4 Акта обследования ОСИ)	Приложение		Рекомендации по адаптации (вид работы)** к пункту 4.1 Акта обследования ОСИ
		№ на плане	№ фото	
Кабинетная форма обслуживания	ДЧ-И(Г,У)	11	55-58	Индивидуальное решение с ТСР

* указывается: **ДП-В** - доступно полностью всем; **ДП-И** (К, О, С, Г, У) – доступно полностью избирательно (указать категории инвалидов); **ДЧ-В** - доступно частично всем; **ДЧ-И** (К, О, С, Г, У) – доступно частично избирательно (указать категории инвалидов); **ДУ** - доступно условно, **ВНД** - недоступно
**указывается один из вариантов: не нуждается; ремонт (текущий, капитальный); индивидуальное решение с ТСР; технические решения невозможны – организация альтернативной формы обслуживания

Комментарий к заключению: _____

I Результаты обследования:

4. Зоны целевого назначения здания (целевого посещения объекта)

Вариант II – места приложения труда

650023 МБОУ «СОШ № 45» г. Кемерово, пр. Ленина, 130А

Наименование функционально-планировочного элемента	Наличие элемента			Выявленные нарушения и замечания		Работы по адаптации объектов	
	есть/нет	№ на плане	№ фото	Содержание	Значимо для инвалида (категория)	Содержание	Виды работ
Место приложения труда	-	-	-	-	-	-	-

II Заключение по зоне:

Наименование структурно-функциональной зоны	Состояние доступности* (к пункту 3.4 Акта обследования ОСИ)	Приложение		Рекомендации по адаптации (вид работы)** к пункту 4.1 Акта обследования ОСИ
		№ на плане	№ фото	
Зоны целевого назначения здания (целевого посещения объекта) Вариант II – места приложения труда	-	-	-	-

* указывается: **ДП-В** - доступно полностью всем; **ДП-И** (К, О, С, Г, У) – доступно полностью избирательно (указать категории инвалидов); **ДЧ-В** - доступно частично всем; **ДЧ-И** (К, О, С, Г, У) – доступно частично избирательно (указать категории инвалидов); **ДУ** - доступно условно, **ВНД** - недоступно
**указывается один из вариантов: не нуждается; ремонт (текущий, капитальный); индивидуальное решение с ТСР; технические решения невозможны – организация альтернативной формы обслуживания

Комментарий к заключению: _____

I Результаты обследования:

4. Зоны целевого назначения здания (целевого посещения объекта)

Вариант III – жилые помещения

650023 МБОУ «СОШ № 45» г. Кемерово, пр. Ленина, 130А

Наименование функционально-планировочного элемента	Наличие элемента			Выявленные нарушения и замечания		Работы по адаптации объектов	
	есть/нет	№ на плане	№ фото	Содержание	Значимо для инвалида (категория)	Содержание	Виды работ
Жилые помещения	-	-	-	-	-	-	-

II Заключение по зоне:

Наименование структурно-функциональной зоны	Состояние доступности* (к пункту 3.4 Акта обследования ОСИ)	Приложение		Рекомендации по адаптации (вид работы)** к пункту 4.1 Акта обследования ОСИ
		№ на плане	№ фото	
-	-	-	-	-

* указывается: **ДП-В** - доступно полностью всем; **ДП-И** (К, О, С, Г, У) – доступно полностью избирательно (указать категории инвалидов); **ДЧ-В** - доступно частично всем; **ДЧ-И** (К, О, С, Г, У) – доступно частично избирательно (указать категории инвалидов); **ДУ** - доступно условно, **ВНД** - недоступно

**указывается один из вариантов: не нуждается; ремонт (текущий, капитальный); индивидуальное решение с ТСР; технические решения невозможны – организация альтернативной формы обслуживания

Комментарий к заключению: _____

I. Результаты обследования:**5. Санитарно-гигиенических помещений**

650023 МБОУ «СОШ № 45» г. Кемерово, пр. Ленина, 1230А

№ п/п	Наименование функционально-планировочного элемента	Наличие элемента		Выявленные нарушения и замечания		Работы по адаптации объектов		
		есть/нет	№ на плане	№ фото	Содержание	Значимо для инвалида (категория)	Содержание	Виды работ
5.1	Туалетная комната	есть	13	59, 61	Не оборудовано: - двусторонней связью с диспетчером или дежурным, - или кнопкой звонка (в дежурную комнату), - аварийное освещение. - рядом с унитазом отсутствует пространство для размещения кресла-коляски	Все	Установление двусторонней связи, аварийного освещения	индивидуальное решение с ТСР
5.2	Душевая/ ванная комната	нет						индивидуальное решение с ТСР
5.3	Бытовая комната (гардеробная)	есть	12	62, 63	Отсутствие индивидуальных кабин, шкафов. -мест хранения кресел-колясок			индивидуальное решение с ТСР
	ОБЩИЕ требования к зоне	есть	11, 12	59-63	Отсутствие универсальной кабины, доступной для всех категорий граждан. Информационные обозначения помещений отсутствуют: - рядом с дверью, со стороны дверной ручки; - на высоте от 1,4 до 1,75 м; - дублирование рельефными знаками. Рекомендовано использование: - водопроводных кранов рычажного или нажимного действия (или управляемых электронными системами), - управление спуском воды в унитазе на боковой стене кабины	все	Установка универсальной кабины, информирующих обозначений, дублированных рельефными знаками. Установка водопроводных кранов рычажного или нажимного действия	индивидуальное решение с ТСР

ИЗВывод по зоне:

Наименование структурно-функциональной зоны	Состояние доступности* (к пункту 3.4 Акта обследования ОСИ)	Приложение		Рекомендации по адаптации (вид работы)** к пункту 4.1 Акта обследования ОСИ
		№ на плане	№ фото	
Санитарно-гигиенических помещений	ДЧ-И (Г,У)	11,12	59-63	индивидуальное решение с ТСП

* указывается: **ДП-В** - доступно полностью всем; **ДП-И** (К, О, С, Г, У) – доступно полностью избирательно (указать категории инвалидов); **ДЧ-В** - доступно частично всем; **ДЧ-И** (К, О, С, Г, У) – доступно частично избирательно (указать категории инвалидов); **ДУ** - доступно условно, **ВНД** - недоступно

**указывается один из вариантов: не нуждается; ремонт (текущий, капитальный); индивидуальное решение с ТСП; технические решения невозможны – организация альтернативной формы обслуживания

Комментарий к заключению: _____

**I Результаты обследования:
6. Системы информации на объекте**

650023 МБОУ «СОШ № 45» г. Кемерово, пр. Ленина, 130А

№ п/п	Наименование функционально-планировочного элемента	Наличие элемента			Выявленные нарушения и замечания		Работы по адаптации объектов	
		есть/нет	№ на плане	№ фото	Содержание	Значимо для инвалида (категория)	Содержание	Виды работ
6.1	Визуальные средства	есть	15	64-66		Всем категориям		
6.2	Акустические средства	есть	16	67		Всем категориям		
6.3	Тактильные средства	нет	-	-	Отсутствуют тактильные средства информации	С	Монтаж тактильных средств	индивидуальное решение с ТСП
	ОБЩИЕ требования к зоне	есть	15, 16	64-67	Системы средств информации и сигнализации об опасности не комплексные для всех категорий инвалидов (визуальными, звуковыми и тактильными) и не соответствует ГОСТ. Знаки и символы неидентичны в пределах здания, комплекса сооружений, в одном районе, соответствовать знакам в нормативных документах по стандартизации. Система средств информации зон и помещений не обеспечивает: - непрерывность информации, своевременное ориентирование и однозначное опознание объектов и мест посещения		Монтаж систем средств информации и сигнализации об опасности комплексные для всех категорий инвалидов (визуальными, звуковыми и тактильными), соответствующих ГОСТ.	индивидуальное решение с ТСП

II. Заключение по зоне:

Наименование структурно-функциональной зоны	Состояние доступности* (к пункту 3.4 Акта обследования ОСИ)	Приложение		Рекомендации по адаптации (вид работы)** к пункту 4.1 Акта обследования ОСИ
		№ на плане	№ фото	
Системы информации на объекте	ДЧ-И(К,О,Г,У)	16	64-67	индивидуальное решение с ТСР

* указывается: **ДП-В** - доступно полностью всем; **ДП-И** (К, О, С, Г, У) – доступно полностью избирательно (указать категории инвалидов); **ДЧ-В** - доступно частично всем; **ДЧ-И** (К, О, С, Г, У) – доступно частично избирательно (указать категории инвалидов); **ДУ** - доступно условно, **ВНД** - недоступно
 **указывается один из вариантов: не нуждается; ремонт (текущий, капитальный); индивидуальное решение с ТСР; технические решения невозможны – организация альтернативной формы обслуживания

Комментарий к заключению: _____

**Адресная программа (план) адаптации объектов социальной инфраструктуры
и обеспечения доступности услуг для инвалидов и других МГН
на территории**

МБОУ «СОШ № 45» г. Кемерово, пр. Ленина, 130А

за _____ год

№№ п/п	Наименование объекта и название организации, расположенной на объекте	Адрес объекта	№ паспорта доступности объекта	Плановые работы		Ожидаемый результат (по состоянию доступности) ***	Финансирование		Ответственны й исполнитель, соисполнители	Дата текущего контроля
				Содержание работ*	Вид** работ		Объем, тыс.руб.	Источник		
1	2	3	4	5	6	7	8	9	10	11
	МБОУ «СОШ № 45»	6500023, г. Кемерово, проспект Ленина, 130А		Индивидуальное решение с ТСР	КР, ТР	ДП-В				

Примечание: структура (разделы) адресной программы (плана) формируются аналогично структуре Реестра ОСИ

* - указываются мероприятия в соответствии с управленческим решением – «Рекомендации по адаптации основных структурных элементов объекта» Паспорта ОСИ

** - указывается вид работы в соответствии с классификатором: **ТР** – текущий ремонт

ПСД – подготовка проектно-сметной документации

Стр - строительство

КР – капитальный ремонт

Рек – реконструкция

Орг – организация альтернативной формы обслуживания и др. орг. мероприятия

*** - указывается: **ДП-В** - доступен полностью всем; **ДП-И** (К, О, С, Г, У) - доступен полностью избирательно (указать, каким категориям инвалидов); **ДЧ-В** - доступен частично всем; **ДЧ-И**(К, О, С, Г, У) – доступен частично избирательно (указать категории инвалидов); **ДУ** - доступно условно (ДУ-В или ДУ-И)

ОТЧЕТ О ВЫПОЛНЕНИИ
адресной программы (плана) адаптации объектов социальной инфраструктуры
и обеспечения доступности услуг для инвалидов и других МГН
на территории МБОУ «СОШ № 45» г. Кемерово, пр. Ленина, 130А
за _____ год

№№ п/п	Наименование объекта и название организации, расположенной на объекте	Адрес объекта	№ паспорта доступности объекта	Выполненные работы		Оценка результата (по состоянию доступности) ***	Фактические затраты		Причины невыполнения	Заключение
				Содержание работ*	Оценка работ**		Объем, тыс.руб.	Оценка ****		
1	2	3	4	5	6	7	8	9	10	11
	МБОУ «СОШ № 45»	650023, г. Кемерово, проспект Ленина, 130А		Индивидуальное решение с ТСР		ДП-В				

* - указываются фактически выполненные мероприятия на объекте

** - оценивается объем выполненной работы в сравнении с плановыми работами: полностью; частично; перенесено на следующий период; выполнено сверх плана

*** - указывается: **ДП-В** - доступен полностью всем; **ДП-И** (К, О, С, Г, У) - доступен полностью избирательно (указать, каким категориям инвалидов); **ДЧ-В** - доступен частично всем; **ДЧ-И**(К, О, С, Г, У) – доступен частично избирательно (указать категории инвалидов); **ДУ** - доступно условно (ДУ-В или ДУ-И)

**** - оценивается в сравнении с плановыми показателями: полностью, частично, не выделено, с дополнительным финансированием



Рис. № 1 Центральный вход – въезд на территорию



Рис. № 2 Центральный вход на территорию



Рис. № 3 Вход на территорию



Рис. № 4 Вход на территорию



Рис. № 5 Вход на территорию



Рис. № 6 Путь движения на территории



Рис. № 7 Путь движения на территории



Рис. № 8 Путь движения на территории



Рис. № 9 Путь движения на территории



Рис. № 10 Путь движения на территории

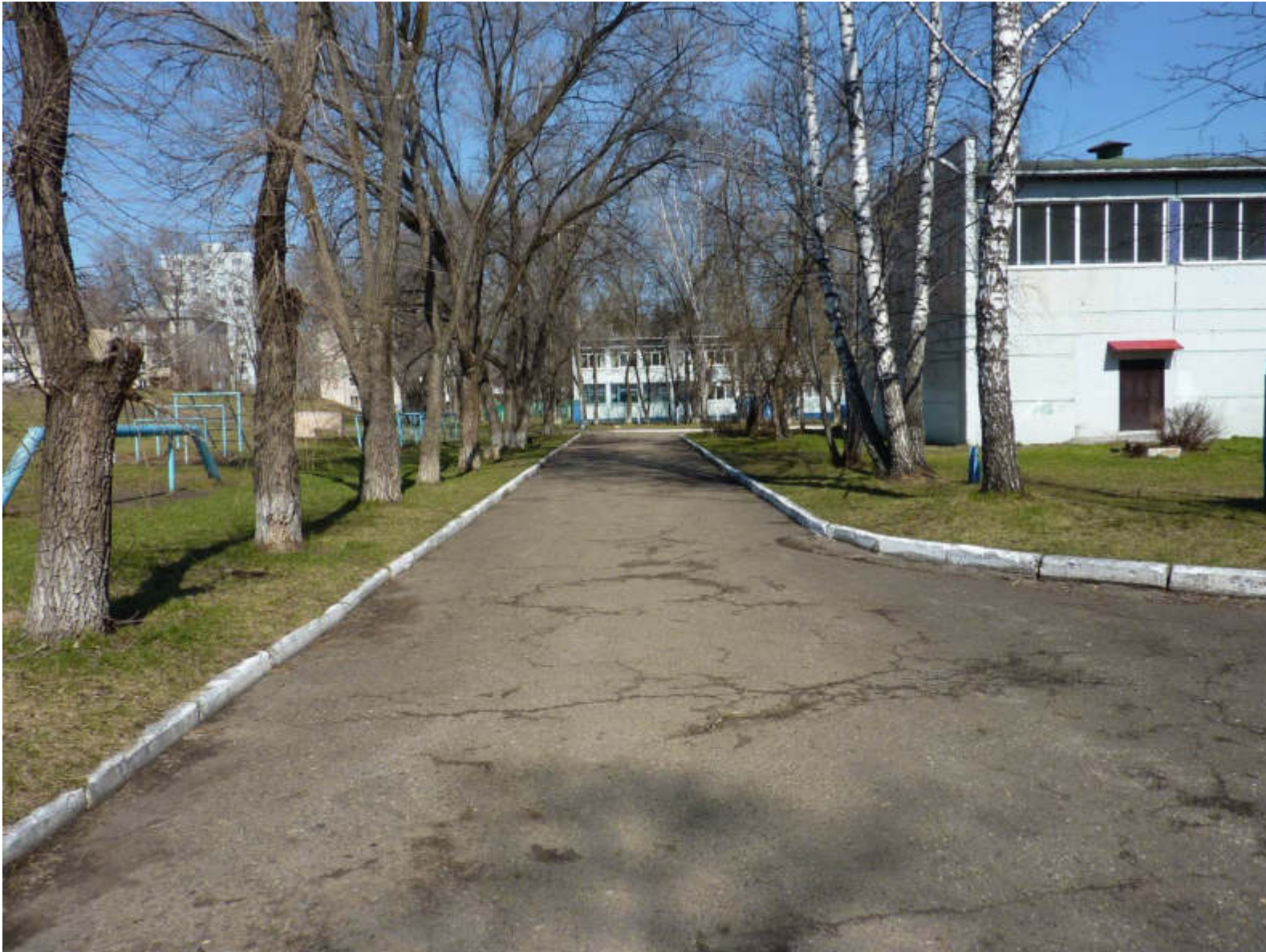


Рис. № 11 Путь движения на территории



Рис. № 12 Путь движения на территории



Рис. № 13 Путь движения на территории



Рис. № 14 Путь движения на территории



Рис. № 15 Путь движения на территории



Рис. № 16 Путь движения на территории



Рис. № 17 Путь движения на территории



Рис. № 18 Путь движения на территории



Рис. № 19 Путь движения на территории



Рис. № 20 Стоянка



Рис. № 21 Стоянка



Рис. № 22 Лестница наружная

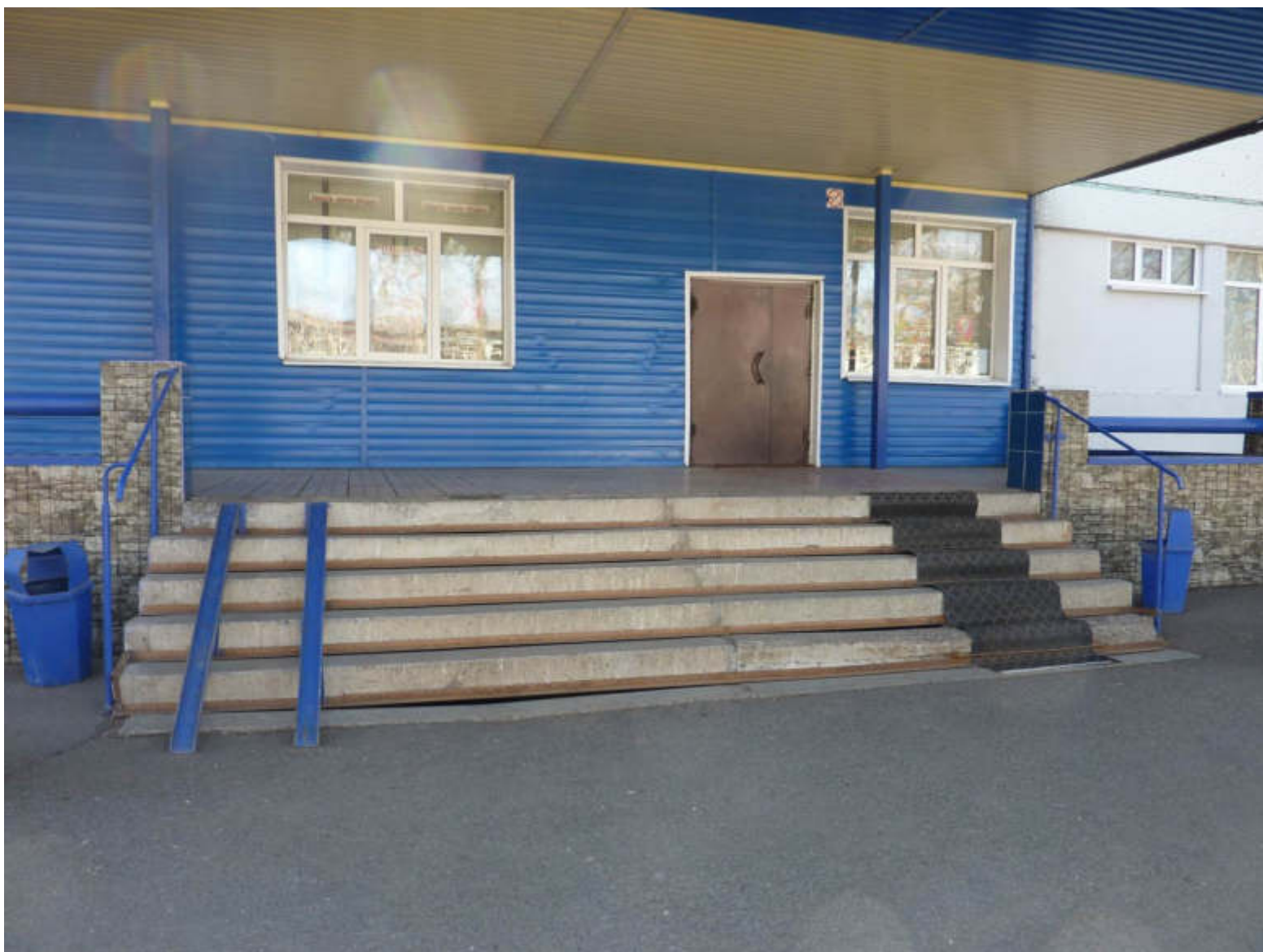


Рис. № 23 Лестница наружная



Рис. № 24 Лестница наружная



Рис. № 25 Входная площадка (перед дверью)



Рис. № 26 Дверь входная



Рис. № 27 Тамбур



Рис. № 28 Тамбур



Рис. № 29 Главный вход изнутри



Рис. № 30 Пост охраны

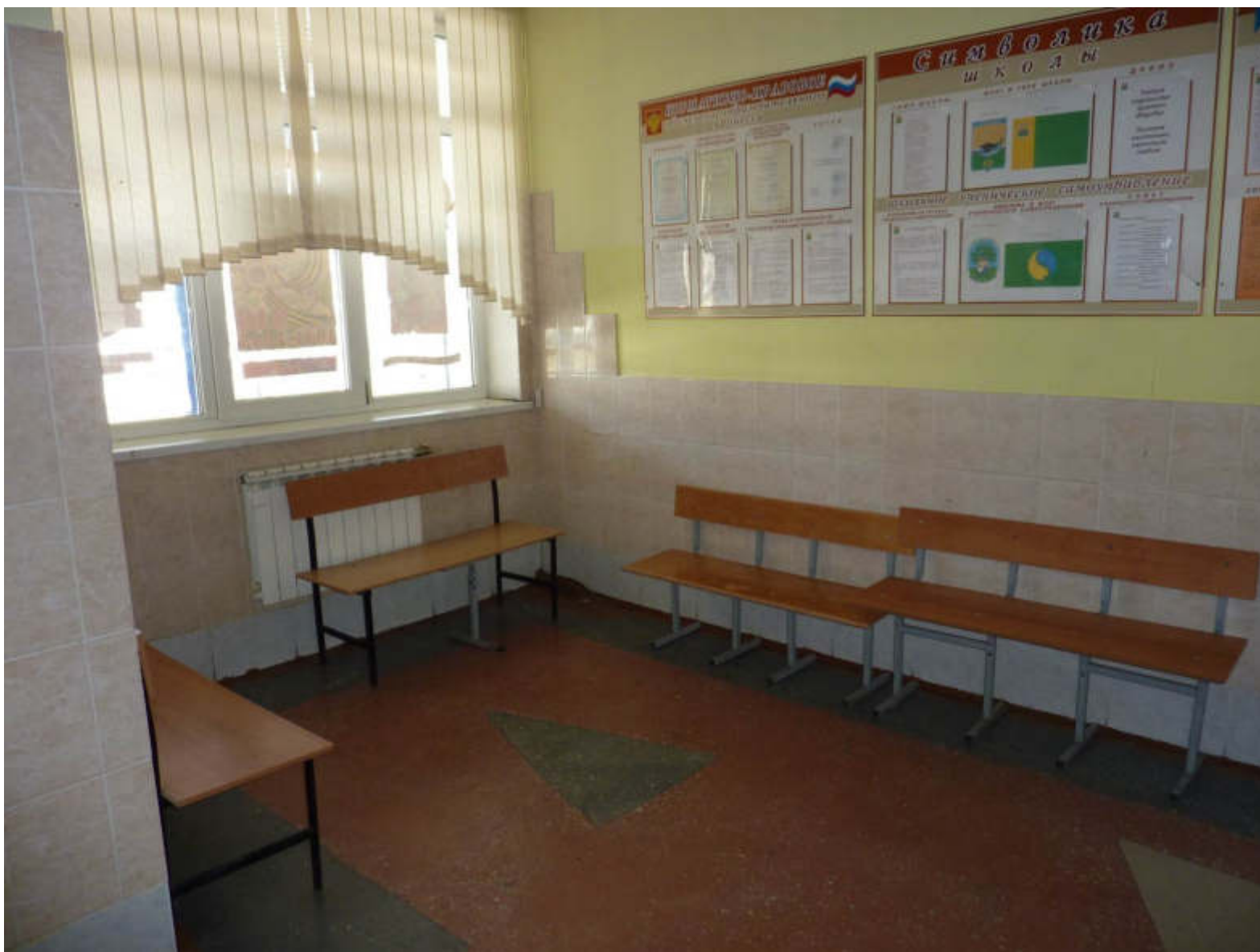


Рис. № 31 Зона ожидания



Рис. № 32 Зона ожидания



Рис. № 33 Вестибюль



Рис. № 34 Вестибюль



Рис. № 35 Коридор



Рис. № 36 Административная лестница



Рис. № 37 Лестница



Рис. № 38 Лестница



Рис. № 39 Путь эвакуации



Рис. № 40 Путь эвакуации



Рис. № 41 Путь эвакуации



Рис. № 42 Путь эвакуации



Рис. № 43 Путь эвакуации



Рис. № 44 Путь эвакуации



Рис № 45 Путь эвакуации



Рис № 46 Гардероб

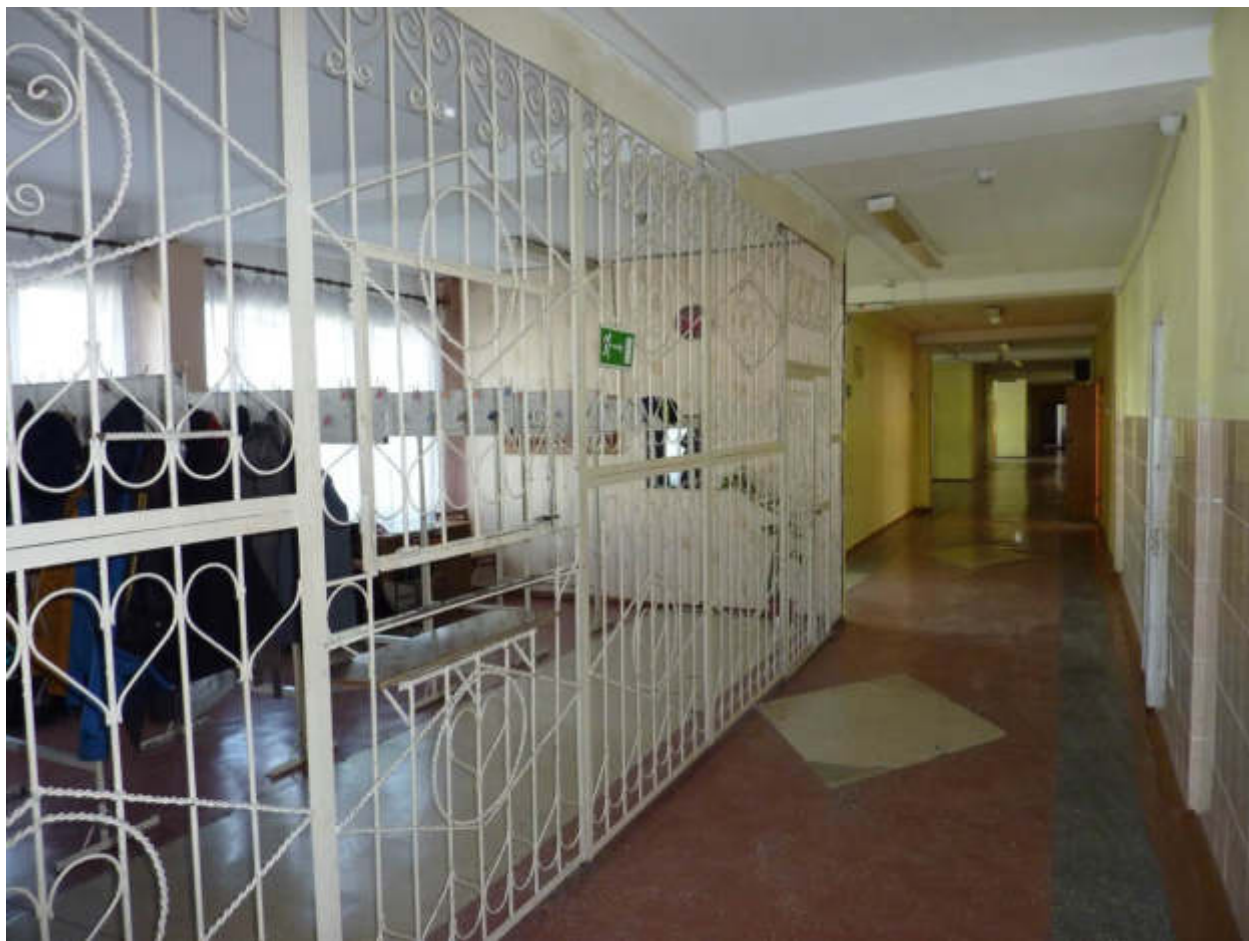


Рис № 47 Гардероб



Рис № 48 Дверь



Рис № 49 Дверь



Рис № 50 Дверь



Рис № 51 Дверь



Рис № 52 Дверь











